



# НОВЫЙ УАЗ ПАТРИОТ



По вопросам приобретения и обслуживания автомобилей УАЗ обращайтесь к официальным дилерам в Вашем регионе.

Содержание данного буклета предназначено только для рекламных целей. Показанные в данном буклете цвета кузова и отделки салона могут незначительно отличаться от реальных цветов вследствие цветовых ограничений, возникающих при печати. В иллюстрациях могут быть изображены принадлежности и элементы дополнительной комплектации, не входящие в базовое оснащение автомобиля. Некоторое оборудование может отличаться в зависимости от рынка сбыта. Компания оставляет за собой право внесения изменений в технические характеристики и комплектации, указанные в настоящем буклете, без предварительного уведомления.

**Создан для бездорожья.  
Обновлен для города.**



## НОВЫЙ УАЗ ПАТРИОТ

обладает великолепной проходимостью и уверенно чувствует себя как в условиях полного бездорожья, так и в городской среде. Это современный комфортный внедорожник с выдающимися характеристиками.



# ПОЗВОЛЬ СЕБЕ БОЛЬШЕ УВЕРЕННОСТИ

ПРАКТИЧНЫЙ УАЗ ПАТРИОТ  
С КОМФОРТОМ ДОВЕЗЕТ  
ДО ЛЮБОЙ ТОЧКИ ЗЕМНОГО ШАРА



АНТИБЛОКИРОВОЧНАЯ  
СИСТЕМА



18" ДИСКИ



НАВИГАЦИЯ С КАРТАМИ РОССИИ,  
УКРАИНЫ, БЕЛОРУССИИ  
И КАЗАХСТАНА



Фары со светодиодными  
дневными ходовыми огнями



Противотуманные фары  
увеличенного размера



Агрессивный бампер



Дверные ручки,  
окрашенные в цвет кузова



Интегрированные пороги  
с нескользящим покрытием,  
окрашенные в цвет кузова

# ПОЗВОЛЬ СЕБЕ БОЛЬШЕ НЕЗАВИСИМОСТИ

ДОСТАВИТ УДОВОЛЬСТВИЕ ОТ ВОЖДЕНИЯ,  
УДИВИТ ДИНАМИЧНОСТЬЮ  
И УПРАВЛЯЕМОСТЬЮ



ПРОГРАММИРУЕМЫЙ  
ПРЕДПУСКОВОЙ ОБОГРЕВАТЕЛЬ



РЕГУЛИРОВКА РЕМНЕЙ  
БЕЗОПАСНОСТИ ПО ВЫСОТЕ



ПАРКТРОНИК



Увеличенные зеркала заднего вида  
со светодиодными повторителями  
поворота



Современные вклеенные  
стекла с тонировкой



Камера заднего вида



Задние фонари с динамичным  
контуром



Стильный чехол запасного колеса  
с надписью «PATRIOT»



Задний бампер  
с интегрированным парктроником,  
окрашенный в цвет кузова

# ПОЗВОЛЬ СЕБЕ БОЛЬШЕ КАЧЕСТВА

ПОРАЗИТ НЕВЕРОЯТНОЙ  
ВМЕСТИТЕЛЬНОСТЬЮ  
И ПРИВЛЕКАТЕЛЬНОСТЬЮ

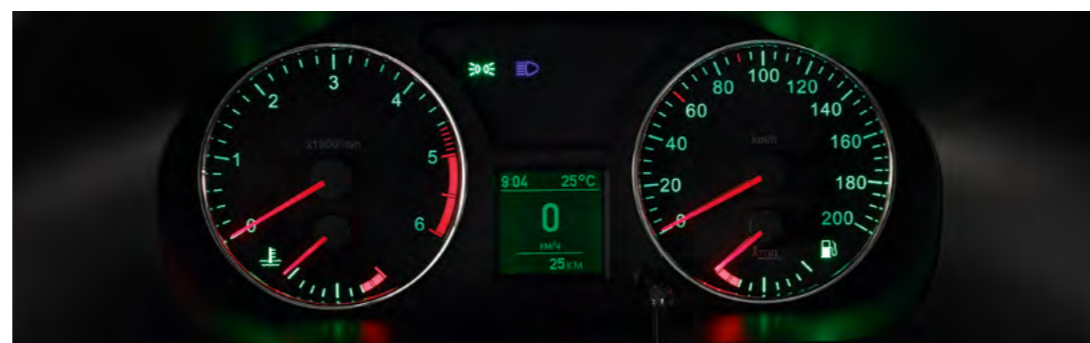
Эргономичный салон с увеличенным  
пространством для задних пассажиров



Яркий потолочный плафон  
со светодиодным элементом  
и функцией «Вежливый свет»



Регулировка ремней  
безопасности по высоте



Новая комбинация приборов  
с маршрутным компьютером  
и датчиком температуры



Хромированные ручки



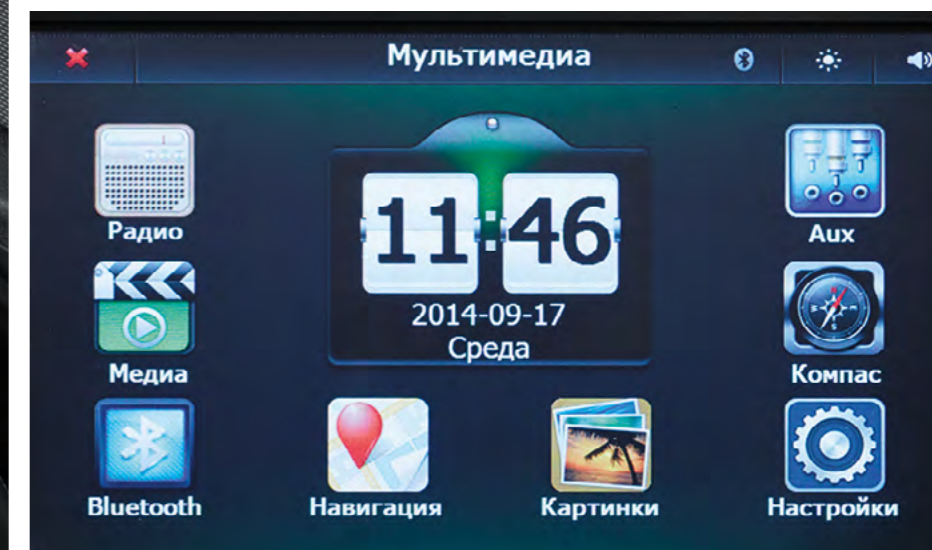
Регулировка водительского  
сидения по высоте



## ПОЗВОЛЬ СЕБЕ БОЛЬШЕ КОМФОРТА

НАДЕЖНЫЙ И ВМЕСТИТЕЛЬНЫЙ,  
УАЗ ПАТРИОТ ДАРИТ УВЕРЕННОСТЬ  
КАЖДОМУ

Мультимедийная навигационная система с сенсорным дисплеем 7", 4 динамиками, поддержкой воспроизведения видео в формате Full HD, оснащенная GPS / GLONASS, USB, MP3, AM / FM-тюнером с RDS, Bluetooth и входом Aux.



Управление стеклоподъемниками на водительском подлокотнике



Модуль управления светом



Пульт управления раздаточной коробкой



Блок управления системой кондиционирования и отопления



Пульт управления дополнительным отопителем и обогревом сидений для задних пассажиров



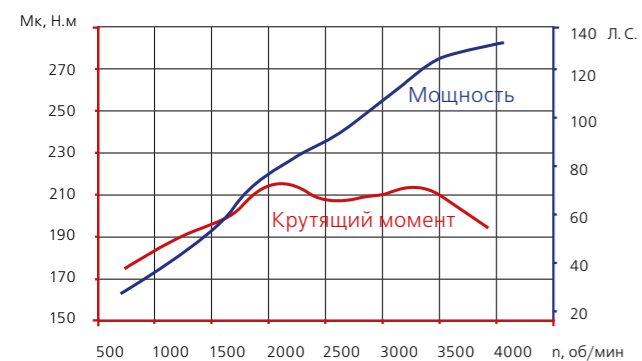
Динамики

# ПОЗВОЛЬ СЕБЕ БОЛЬШЕ СИЛЫ

ВСЯ МОЩЬ ДВИГАТЕЛЕЙ  
С НАДЕЖНОЙ 5-СТУПЕНЧАТОЙ  
МЕХАНИЧЕСКОЙ КОРОБКОЙ ПЕРЕДАЧ  
В ВАШИХ РУКАХ



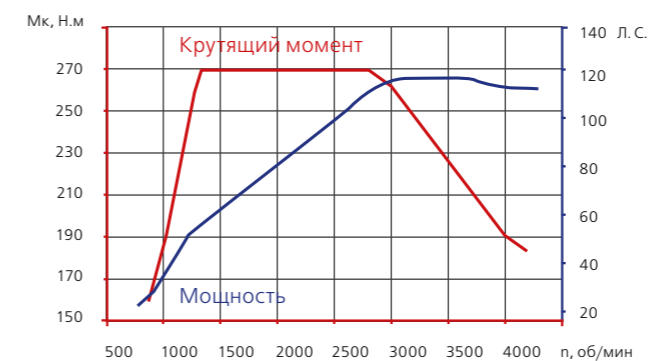
Бензиновый двигатель объемом 2,7 л  
и мощностью 128 л.с.



Отличный бензиновый двигатель значит своей проверенной конструкцией, неприхотливостью к качеству топлива и стойкостью к бездорожью.



Дизельный двигатель объемом 2,2 л  
и мощностью 114 л.с.



Разработанный в сотрудничестве с ведущими зарубежными технологическими компаниями, дизельный двигатель нового УАЗ ПАТРИОТ оснащен системой подачи топлива Common Rail всемирно известного бренда Bosch, а также цепным приводом ГРМ, что позволяет значительно снизить затраты на содержание автомобиля.



# ПОЗВОЛЬ СЕБЕ БОЛЬШЕ СВОБОДЫ

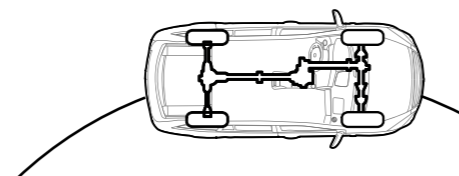
ПОЛНЫЙ ПРИВОД ГАРАНТИРУЕТ  
МАКСИМУМ КОНТРОЛЯ НА ЛЮБЫХ  
ДОРОЖНЫХ ПОКРЫТИЯХ



## ШАССИ

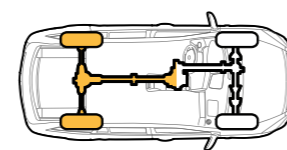
Мощная лонжеронная рама изолирует кузов от ударов, а также скручивающих и растягивающих нагрузок, которые возникают при езде по бездорожью, буксировке тяжелого прицепа и вытаскивании застрявшего автомобиля. Благодаря ей новый УАЗ ПАТРИОТ остается долговечным даже в самых тяжелых условиях эксплуатации. Передняя и задняя зависимая подвеска обладает непревзойденной прочностью — это свидетельствует о том, что автомобиль является настоящим профессиональным внедорожником.

## РАДИУС РАЗВОРОТА



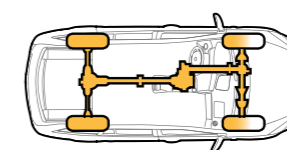
6,8 метров

## РЕЖИМ 2Н



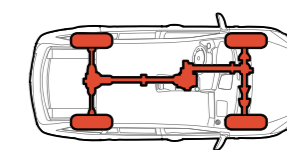
Крутящий момент двигателя передается только на задние колеса, позволяя экономить топливо при езде в нормальных условиях.

## РЕЖИМ 4Н



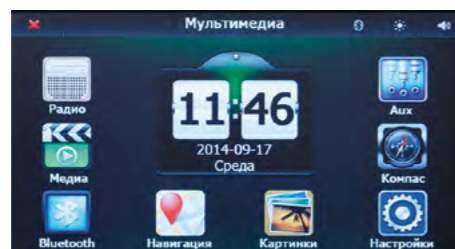
Жестко подключаемый полный привод отлично справляется с движением в сложных дорожных и погодных условиях.

## РЕЖИМ 4Л

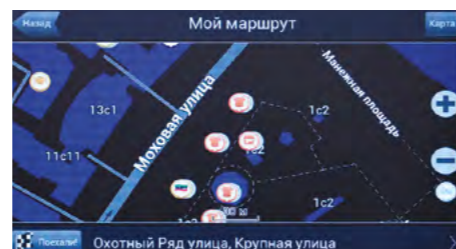


Включение пониженной передачи в раздаточной коробке с передаточным отношением 2,542 : 1 идеально подходит для самого тяжелого бездорожья.

ФУНКЦИИ



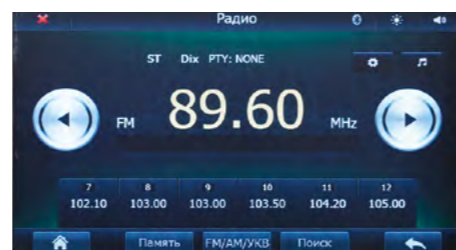
Мультимедийная система



Навигация



Компас



Радио

ЭЛЕМЕНТЫ ДИЗАЙНА



Задние брызговики



Рейлинги



Хромированная эмблема



Серебристая надпись «PATRIOT»

ЦВЕТА КУЗОВА



Темно-зеленый металлик



Зеленый металлик



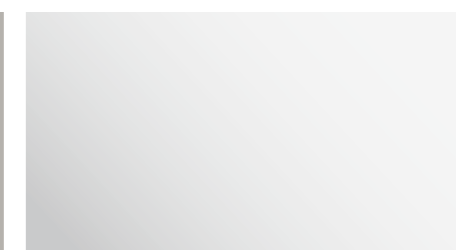
Темно-синий металлик



Черный металлик



Желто-серебристый металлик



Белый

КОЛЕСНЫЕ ДИСКИ

Новые 16-дюймовые диски обеспечат непревзойденно комфортную езду даже в условиях бездорожья, а увеличенные 18-дюймовые — эффектно выделят УАЗ ПАТРИОТ в городском потоке.



16-дюймовые

16-дюймовые

16-дюймовые

18-дюймовые



# ИСПЫТАЙ НОВЫЙ УАЗ ПАТРИОТ

## ТЕХНИЧЕСКИЕ ХАРАКТЕРИСТИКИ

| Комплектация                                | Классик   | Комфорт                      | Лимитед     |
|---|---|------------------------------|-------------|
| <b>Геометрия и масса</b>                    |   |                              |             |
| Количество мест                             |   | 5                            |             |
| Длина, мм                                   | 4750  | 4785                         | 4785        |
| Ширина (без учета зеркал), мм               |   | 1900                         |             |
| Ширина (с учетом зеркал), мм                |   | 2110                         |             |
| Высота, мм                                  | 1910  | 2005                         | 2005        |
| Колесная база, мм                           |   | 2760                         |             |
| Колея передних / задних колес, мм           | 1600 / 1600   | 1610 / 1610                  | 1610 / 1610 |
| Дорожный просвет, мм                        |   | 210                          |             |
| Глубина преодолеваемого брода, мм           |   | 500                          |             |
| Снаряженная масса, кг                       | 2125  |                              | 2165        |
| Полная масса, кг                            | 2650  |                              | 2690        |
| Грузоподъемность, кг                        | 525   |                              | 525         |
| <b>Двигатель и трансмиссия</b>              |   |                              |             |
| Тип двигателя                               | Бензиновый двигатель  | Дизельный двигатель          |             |
| Топливо                                     | бензин с октановым числом не менее 92   | дизельное топливо            |             |
| Рабочий объем, л                            | 2,693   | 2,235                        |             |
| Максимальная мощность, л.с. (кВт)           | 128 (94,1) при 4600 об/мин  | 113,5 (83,5) при 3500 об/мин |             |
| Максимальный крутящий момент, Н*м           | 209,7 при 2500 об/мин   | 270 при 1800–2800 об/мин     |             |
| Колесная формула                            | 4 x 4   |                              |             |
| Коробка передач                             | механическая, 5-ступенчатая   |                              |             |
| Раздаточная коробка                         | 2-ступенчатая с отключением привода переднего моста   |                              |             |
| Привод                                      | постоянный задний, с жестко подключаемым передним   |                              |             |
| <b>Подвеска, тормоза и шины</b>             |   |                              |             |
| Передние тормоза                            | дискового типа  |                              |             |
| Задние тормоза                              | барабанного типа  |                              |             |
| Передняя подвеска                           | зависимая, пружинная со стабилизатором поперечной устойчивости  |                              |             |
| Задняя подвеска                             | зависимая, на двух продольных полуэллиптических малолистовых рессорах со стабилизатором поперечной устойчивости |                              |             |
| Шины  | 225 / 75 R16, 235 / 70 R16, 245 / 60 R18  |                              |             |
| <b>Экономичность</b>                        |   |                              |             |
| Расход топлива, л/100 км пути (при 90 км/ч) | 11,5  | 9,5                          |             |
| Общая емкость топливных баков, л            | 72  | 72                           |             |

